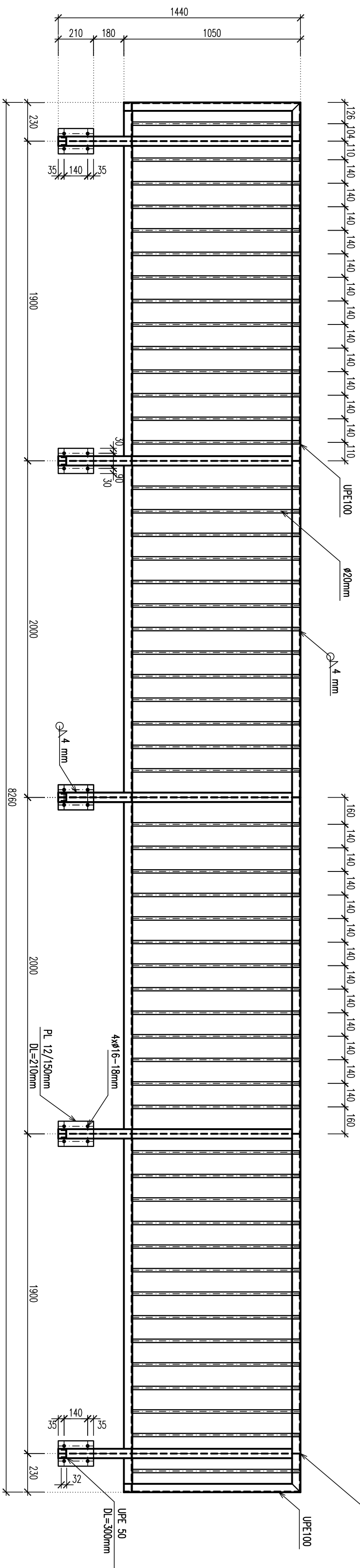


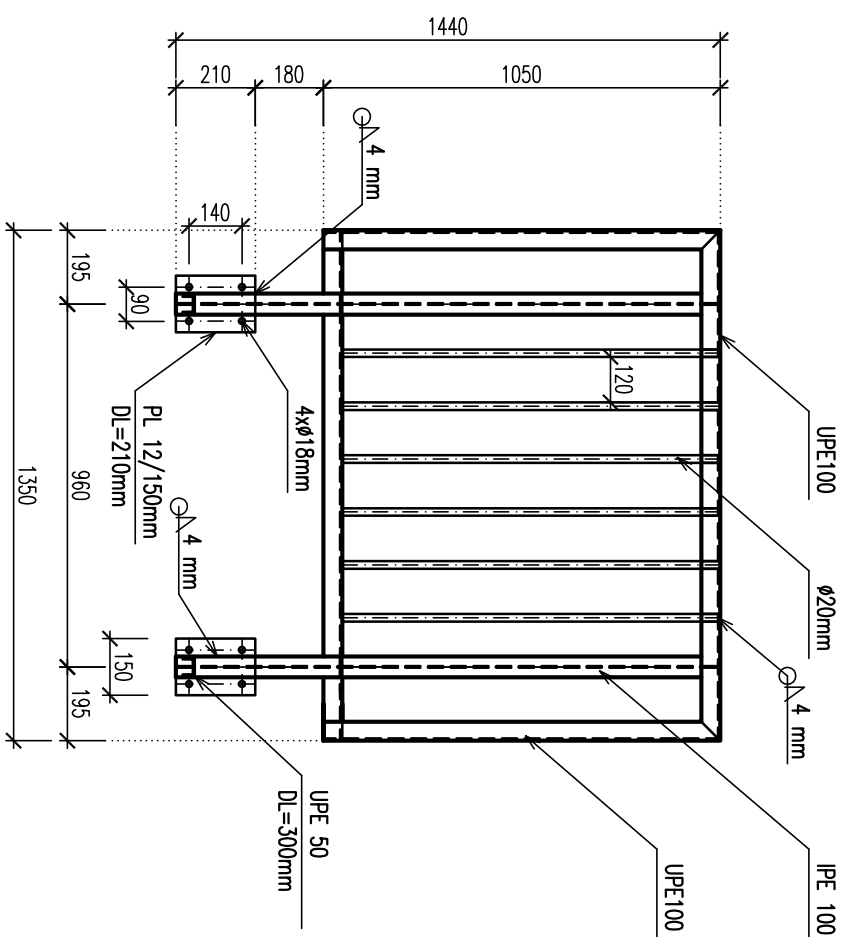
POHLED NA ZÁBRADÍ NK – DÍL 1.

SCHEMA ZABUDBY NA NOSNÉ KONSTRUKCI – PRAVOSTRANNÉ UPŘESŇENÉ V ROS DOKUMENTACI
VE TVARECH ZABUDBY BUDE ZOHLEDNĚNĚNO NADVÝŠENÍ N.K.
CELKEM 1 KS DÍLCE 1.



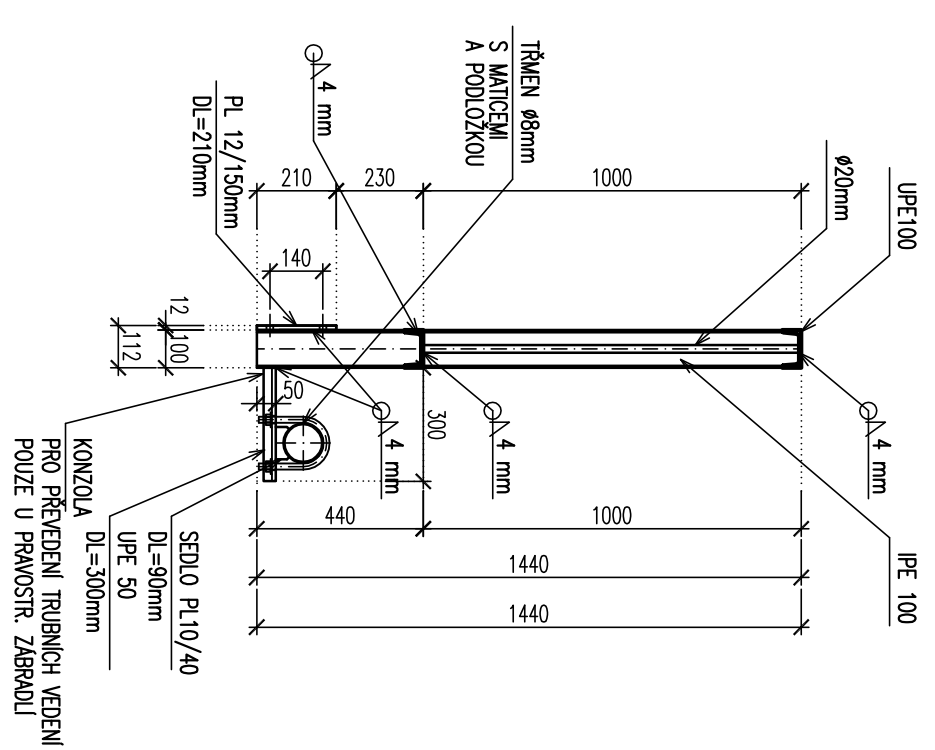
POHLED NA ZÁBRADLÍ OPĚR – DÍL 3.
1:20

SCHEMA ZÁBRADÍ NA KŘIDLECH OPER. MOSTU – PRAVOSTRANNE
UPŘESNĚNO V RDS DOKUMENTACI
CELKEM 2 ks DÍLCE 3.



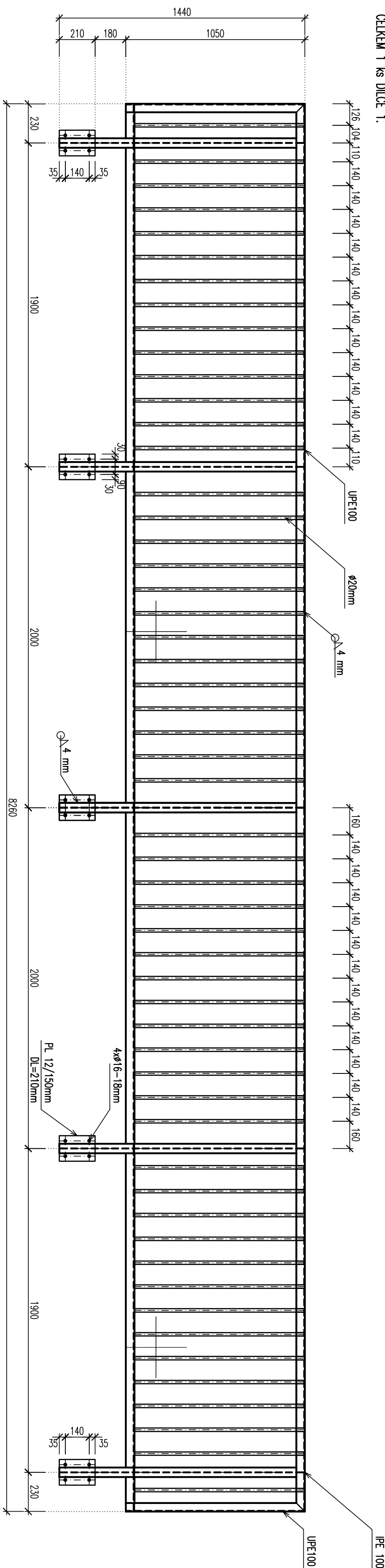
PRŮŇNÝ ŘEZ ZÁBRADLÍ PRAVOSTRANNÉHO

SCHEMA ZÁBRADÍ – PRAVOSTRANNÉ
UPŘESNĚNÍ V RDS DOKUMENTACI



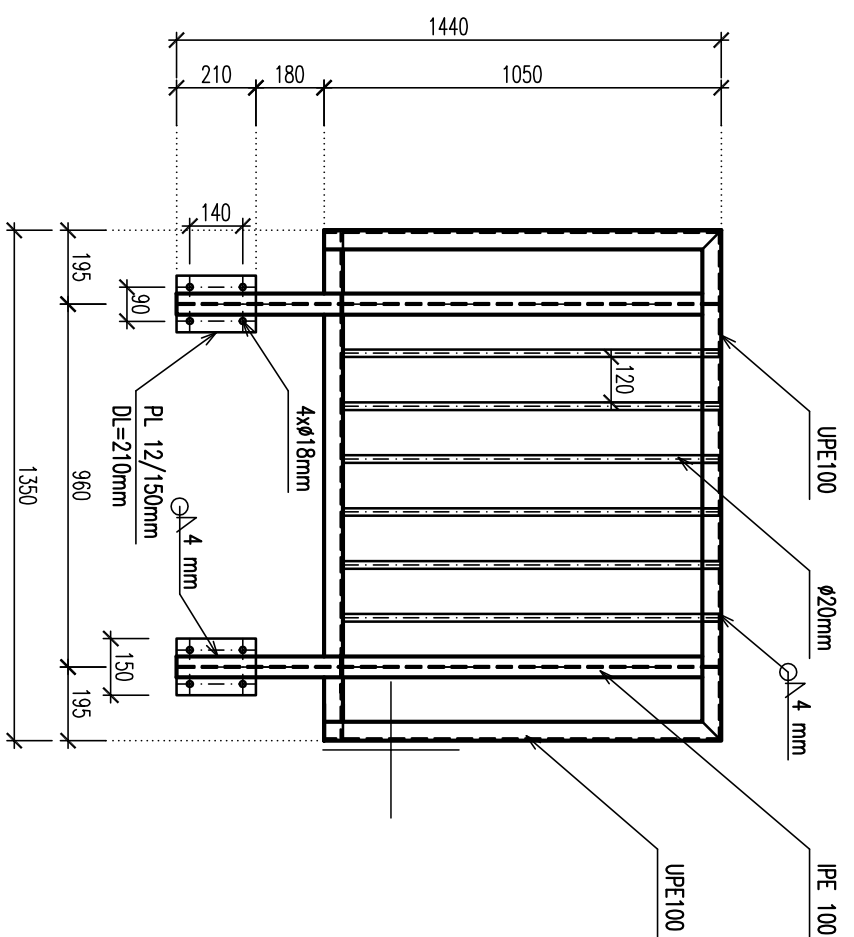
POHLED NA ZÁBRADÍ NK – DÍL 2.
1:20

SCHEMA ZABUDBY NA NOSNÉ KONSTRUKCI – LEVOSTRANNÉ
UPRSENÉ V RDS DOKUMENTACII
VE TVAROH ZABUDBY BUDE ZOHLEDNENÉ NADÝŠENÍ N.K.
CELKOM 1 ks dílce 1.



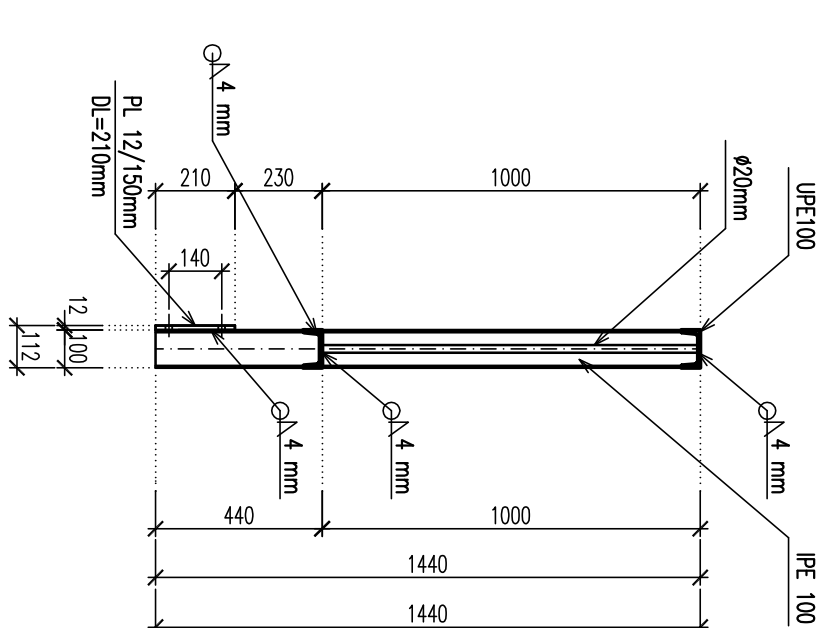
POHLED NA ZÁBRADLI OPĚR – DÍL 4:
1:20

SCHEMA ZABRAŇÍ NA KŘÍDELECH OPĚR MOSTU – LEVOSTRANNÉ
UPRSENĚNĚ V RDS DOKUMENTACI
CELKEM 2 ks DÍLCE 4.



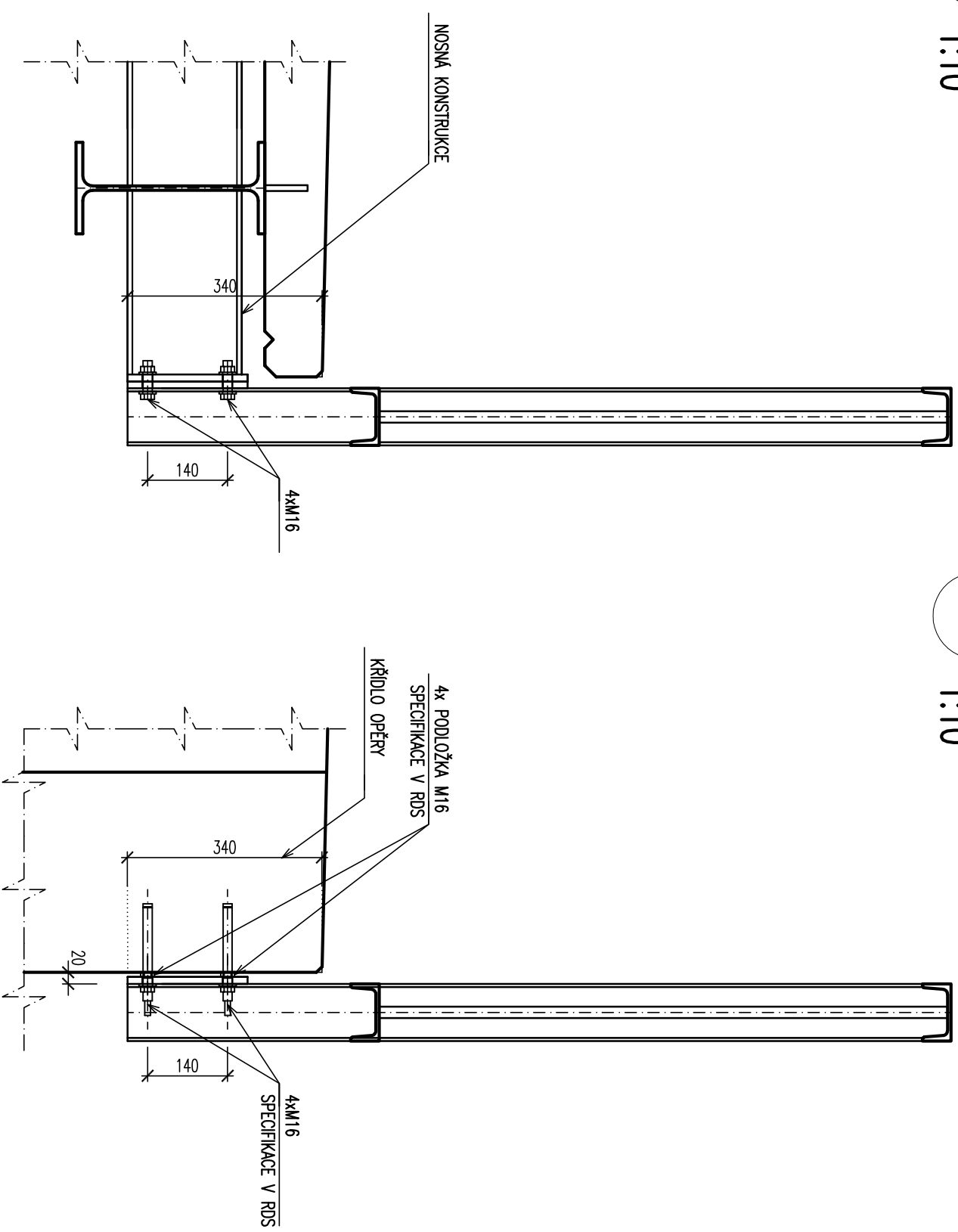
PŘÍČNÝ ŘEZ ZÁBRADÍ LEVOSTRANNĚ
1:20

SCHEMA ZÁBRADI – LEVOSTRANÉ
UPŘESNĚNO V RDS DOKUMENTACI



DETAIL SPOJE ZÁBRADÍ A N.K.
1:10

DETAIL SPOJE ZÁBRADÍ A KŘÍDLA

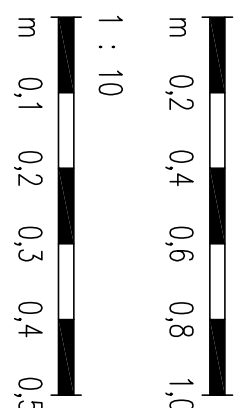


- 1) ZABRÁNĚNÍ VSTUPU V VNITŘNOSTI NA MĚCHU UMÍSTĚNÉ DO VEŘE V SAMOSTATNÉHO SPŘÍMÁNÍ S MNOŽSTVEM
SLUŽBY ZABUDUJÍ A TUDY JE PŘÍP. BUDOU PROJEKTOVAT. JEHO SNÍMÉ P. O. SPOČÍVÁ NA MÍSTĚ.
TAKO JSÍ VYKRESLOVATEL DOKUMENTACE ZABUDUJÍ ZEPŘEDNĚ TRIPKA A ATROPOE
TAKY ZABUDOVÁNÍ DLE KORESPONDENCE Z JEHO UMÍSTĚNÍ.
VŠEČKÉ DLE DOJU PŘEWZÍMÁNÍ PRÁCE.
DURÁNE ZABUDUJÍ DLE PŘEWZÍMÁNÍ VLASTNÍ KONSTRUKCI STAVU JEDNOTLIVÝCH DÍLŮ.
- 2) PROTIKOROZNÍ OCHRANA KONSTRUKCE:
- PROTIKOROZNÍ OCHRANA KONSTRUKCE ZABUDUJÍ MŮJÍ SPRAVOVAT PŘEWZÍMÁNÍ PR. 19.
- VŠEČKÝ KONSTRUKCI DLE ST. ZABUDUJÍ ZKVALIT. VNITŘNOSTI A METODY ZKVALIT.
- OCHRANA PŘEWZÍMÁNÍ.
- STUPEN PŘEWZÍMÁNÍ PŘEWZÍMÁNÍ - PR.
- ZABUDOVÁNÍ VŠECH JEJIN P. PROJEKTOVATEL R-2mm
- CELKOVÁ TULISTOTA KONJUNKOVANÉHO POKRYVU DLE TABULKY I. A. I. PŘÍLOHY 19.8.15
POČ. OCHR. POKRYVU CSN EN 12944-1
50 + 40 (SPRÁVČÍ)
1 x 10 B
III. A III. B
I x 10 B
- PLAV. OCHR. (OCHR. A MŮJÍ OCHR.)
OCHR. POKRYVU DLE TABULKY II. PR. 19
PROTIKOROZNÍ OCHRANA OCELOVÝCH ZABUDUJÍ:
KONJUNKOVANÁ PROTIKOROZNÍ OCHRANA POKRYVU DO ROZTAHOVÁNÍ KOUV. A VNITŘNĚ
- ZABUDUJÍ ZKVALIT. POKRYVU - MINIMÁLNÍ 70 μm VE VNITŘNÍ
- TULISTOTA VNITŘNÍ POKRYVU PRO VNITŘNÍ
- TULISTOTA VNITŘNÍ POKRYVU PRO VNITŘNÍ
- CELKOVÁ TULISTOTA VNITŘNÍ POKRYVU
- BUDOVÁNÍ VNITŘNÍ VNITŘNÍ VNITŘNÍ
- KONJUNKCE SLUŽBY PRO BUDUJÍ VNITŘNÍ A DOLUŽNÁ DODATEK DLE PR. 19 - ČÁST B
- 70 μm, MIN. PŘEWZÍMÁNÍ II. ZN. 10+210-280 μm
- POL. 9011 OCHR. VNITŘNÍ
- RAL 9011 OCHR. VNITŘNÍ
- RAL 9011 OCHR. VNITŘNÍ
- RAL 9011 OCHR. VNITŘNÍ
- 3) VÝROBA:
- DLE PR. 19.8.15, CSN EN 1030
- V DÍLECH ZABUDUJÍ PROJEKTOVATEL OCHR. VNITŘNÍ OCHR. DOVOZUJÍ POKRYVU POKRYVU.

4) MATERIAL:

- | |
|--|
| <p>1. POUKAZANÍ NA ČSN EN ISO 3834-1</p> <p>2. POUKAZANÍ NA ČSN EN ISO 18067</p> <p>3. POUKAZANÍ NA JAKOST SVARU DLE ČSN EN 5817</p> <p>4. SPECIFICKÉ POSTUPY SVAŘOVÁNÍ (NRS), ROZŠÍŘENÝ SVAR</p> <p>5. KLASIFIKACE POSTUPU SVAŘOVÁNÍ WPS, ROZŠÍŘENÝ SVAR</p> <p>6. POUKAZÁNÍ INSPICEURU (PŘEVRKY, KONTROLA SVAŘOVÁNÍ)</p> <p>7. VÝROBNÍ SKUPINA DLE ČSN 73 2601 (NORMA JE NEZPLNĚNÁ)</p> <p>8. POUKAZÁ ZPŮSOBILOSTI DLE ČSN 73 2601 (NORMA JE NEZPLNĚNÁ)</p> <p>9. DOKUMENT KONSTRUKČNÍ ZKADNÍHO MATERIÁLU DLE ČSN EN 10204</p> <p>10. KONTROLA ZÁBRUDÍ DLE WPS 19A - 7182 - B06X (11)</p> <p>11. KONTROLA ZÁBRUDÍ 5235</p> <p>12. KONTROLA ZÁBRUDÍ 5235</p> <p>13. KONTROLA ZÁBRUDÍ 5235</p> <p>14. KONTROLA ZÁBRUDÍ 5235</p> <p>15. KONTROLA ZÁBRUDÍ 5235</p> <p>16. KONTROLA ZÁBRUDÍ 5235</p> <p>17. KONTROLA ZÁBRUDÍ 5235</p> <p>18. KONTROLA ZÁBRUDÍ 5235</p> <p>19. KONTROLA ZÁBRUDÍ 5235</p> <p>20. KONTROLA ZÁBRUDÍ 5235</p> <p>21. KONTROLA ZÁBRUDÍ 5235</p> <p>22. KONTROLA ZÁBRUDÍ 5235</p> <p>23. KONTROLA ZÁBRUDÍ 5235</p> <p>24. KONTROLA ZÁBRUDÍ 5235</p> <p>25. KONTROLA ZÁBRUDÍ 5235</p> <p>26. KONTROLA ZÁBRUDÍ 5235</p> <p>27. KONTROLA ZÁBRUDÍ 5235</p> <p>28. KONTROLA ZÁBRUDÍ 5235</p> <p>29. KONTROLA ZÁBRUDÍ 5235</p> <p>30. KONTROLA ZÁBRUDÍ 5235</p> <p>31. KONTROLA ZÁBRUDÍ 5235</p> <p>32. KONTROLA ZÁBRUDÍ 5235</p> <p>33. KONTROLA ZÁBRUDÍ 5235</p> <p>34. KONTROLA ZÁBRUDÍ 5235</p> <p>35. KONTROLA ZÁBRUDÍ 5235</p> <p>36. KONTROLA ZÁBRUDÍ 5235</p> <p>37. KONTROLA ZÁBRUDÍ 5235</p> <p>38. KONTROLA ZÁBRUDÍ 5235</p> <p>39. KONTROLA ZÁBRUDÍ 5235</p> <p>40. KONTROLA ZÁBRUDÍ 5235</p> <p>41. KONTROLA ZÁBRUDÍ 5235</p> <p>42. KONTROLA ZÁBRUDÍ 5235</p> <p>43. KONTROLA ZÁBRUDÍ 5235</p> <p>44. KONTROLA ZÁBRUDÍ 5235</p> <p>45. KONTROLA ZÁBRUDÍ 5235</p> <p>46. KONTROLA ZÁBRUDÍ 5235</p> <p>47. KONTROLA ZÁBRUDÍ 5235</p> <p>48. KONTROLA ZÁBRUDÍ 5235</p> <p>49. KONTROLA ZÁBRUDÍ 5235</p> <p>50. KONTROLA ZÁBRUDÍ 5235</p> <p>51. KONTROLA ZÁBRUDÍ 5235</p> <p>52. KONTROLA ZÁBRUDÍ 5235</p> <p>53. KONTROLA ZÁBRUDÍ 5235</p> <p>54. KONTROLA ZÁBRUDÍ 5235</p> <p>55. KONTROLA ZÁBRUDÍ 5235</p> <p>56. KONTROLA ZÁBRUDÍ 5235</p> <p>57. KONTROLA ZÁBRUDÍ 5235</p> <p>58. KONTROLA ZÁBRUDÍ 5235</p> <p>59. KONTROLA ZÁBRUDÍ 5235</p> <p>60. KONTROLA ZÁBRUDÍ 5235</p> <p>61. KONTROLA ZÁBRUDÍ 5235</p> <p>62. KONTROLA ZÁBRUDÍ 5235</p> <p>63. KONTROLA ZÁBRUDÍ 5235</p> <p>64. KONTROLA ZÁBRUDÍ 5235</p> <p>65. KONTROLA ZÁBRUDÍ 5235</p> <p>66. KONTROLA ZÁBRUDÍ 5235</p> <p>67. KONTROLA ZÁBRUDÍ 5235</p> <p>68. KONTROLA ZÁBRUDÍ 5235</p> <p>69. KONTROLA ZÁBRUDÍ 5235</p> <p>70. KONTROLA ZÁBRUDÍ 5235</p> <p>71. KONTROLA ZÁBRUDÍ 5235</p> <p>72. KONTROLA ZÁBRUDÍ 5235</p> <p>73. KONTROLA ZÁBRUDÍ 5235</p> <p>74. KONTROLA ZÁBRUDÍ 5235</p> <p>75. KONTROLA ZÁBRUDÍ 5235</p> <p>76. KONTROLA ZÁBRUDÍ 5235</p> <p>77. KONTROLA ZÁBRUDÍ 5235</p> <p>78. KONTROLA ZÁBRUDÍ 5235</p> <p>79. KONTROLA ZÁBRUDÍ 5235</p> <p>80. KONTROLA ZÁBRUDÍ 5235</p> <p>81. KONTROLA ZÁBRUDÍ 5235</p> <p>82. KONTROLA ZÁBRUDÍ 5235</p> <p>83. KONTROLA ZÁBRUDÍ 5235</p> <p>84. KONTROLA ZÁBRUDÍ 5235</p> <p>85. KONTROLA ZÁBRUDÍ 5235</p> <p>86. KONTROLA ZÁBRUDÍ 5235</p> <p>87. KONTROLA ZÁBRUDÍ 5235</p> <p>88. KONTROLA ZÁBRUDÍ 5235</p> <p>89. KONTROLA ZÁBRUDÍ 5235</p> <p>90. KONTROLA ZÁBRUDÍ 5235</p> <p>91. KONTROLA ZÁBRUDÍ 5235</p> <p>92. KONTROLA ZÁBRUDÍ 5235</p> <p>93. KONTROLA ZÁBRUDÍ 5235</p> <p>94. KONTROLA ZÁBRUDÍ 5235</p> <p>95. KONTROLA ZÁBRUDÍ 5235</p> <p>96. KONTROLA ZÁBRUDÍ 5235</p> <p>97. KONTROLA ZÁBRUDÍ 5235</p> <p>98. KONTROLA ZÁBRUDÍ 5235</p> <p>99. KONTROLA ZÁBRUDÍ 5235</p> <p>100. KONTROLA ZÁBRUDÍ 5235</p> <p>101. KONTROLA ZÁBRUDÍ 5235</p> <p>102. KONTROLA ZÁBRUDÍ 5235</p> <p>103. KONTROLA ZÁBRUDÍ 5235</p> <p>104. KONTROLA ZÁBRUDÍ 5235</p> <p>105. KONTROLA ZÁBRUDÍ 5235</p> <p>106. KONTROLA ZÁBRUDÍ 5235</p> <p>107. KONTROLA ZÁBRUDÍ 5235</p> <p>108. KONTROLA ZÁBRUDÍ 5235</p> <p>109. KONTROLA ZÁBRUDÍ 5235</p> <p>110. KONTROLA ZÁBRUDÍ 5235</p> <p>111. KONTROLA ZÁBRUDÍ 5235</p> <p>112. KONTROLA ZÁBRUDÍ 5235</p> <p>113. KONTROLA ZÁBRUDÍ 5235</p> <p>114. KONTROLA ZÁBRUDÍ 5235</p> <p>115. KONTROLA ZÁBRUDÍ 5235</p> <p>116. KONTROLA ZÁBRUDÍ 5235</p> <p>117. KONTROLA ZÁBRUDÍ 5235</p> <p>118. KONTROLA ZÁBRUDÍ 5235</p> <p>119. KONTROLA ZÁBRUDÍ 5235</p> <p>120. KONTROLA ZÁBRUDÍ 5235</p> <p>121. KONTROLA ZÁBRUDÍ 5235</p> <p>122. KONTROLA ZÁBRUDÍ 5235</p> <p>123. KONTROLA ZÁBRUDÍ 5235</p> <p>124. KONTROLA ZÁBRUDÍ 5235</p> <p>125. KONTROLA ZÁBRUDÍ 5235</p> <p>126. KONTROLA ZÁBRUDÍ 5235</p> <p>127. KONTROLA ZÁBRUDÍ 5235</p> <p>128. KONTROLA ZÁBRUDÍ 5235</p> <p>129. KONTROLA ZÁBRUDÍ 5235</p> <p>130. KONTROLA ZÁBRUDÍ 5235</p> <p>131. KONTROLA ZÁBRUDÍ 5235</p> <p>132. KONTROLA ZÁBRUDÍ 5235</p> <p>133. KONTROLA ZÁBRUDÍ 5235</p> <p>134. KONTROLA ZÁBRUDÍ 5235</p> <p>135. KONTROLA ZÁBRUDÍ 5235</p> <p>136. KONTROLA ZÁBRUDÍ 5235</p> <p>137. KONTROLA ZÁBRUDÍ 5235</p> <p>138. KONTROLA ZÁBRUDÍ 5235</p> <p>139. KONTROLA ZÁBRUDÍ 5235</p> <p>140. KONTROLA ZÁBRUDÍ 5235</p> <p>141. KONTROLA ZÁBRUDÍ 5235</p> <p>142. KONTROLA ZÁBRUDÍ 5235</p> <p>143. KONTROLA ZÁBRUDÍ 5235</p> <p>144. KONTROLA ZÁBRUDÍ 5235</p> <p>145. KONTROLA ZÁBRUDÍ 5235</p> <p>146. KONTROLA ZÁBRUDÍ 5235</p> <p>147. KONTROLA ZÁBRUDÍ 5235</p> <p>148. KONTROLA ZÁBRUDÍ 5235</p> <p>149. KONTROLA ZÁBRUDÍ 5235</p> <p>150. KONTROLA ZÁBRUDÍ 5235</p> <p>151. KONTROLA ZÁBRUDÍ 5235</p> <p>152. KONTROLA ZÁBRUDÍ 5235</p> <p>153. KONTROLA ZÁBRUDÍ 5235</p> <p>154. KONTROLA ZÁBRUDÍ 5235</p> <p>155. KONTROLA ZÁBRUDÍ 5235</p> <p>156. KONTROLA ZÁBRUDÍ 5235</p> <p>157. KONTROLA ZÁBRUDÍ 5235</p> <p>158. KONTROLA ZÁBRUDÍ 5235</p> <p>159. KONTROLA ZÁBRUDÍ 5235</p> <p>160. KONTROLA ZÁBRUDÍ 5235</p> <p>161. KONTROLA ZÁBRUDÍ 5235</p> <p>162. KONTROLA ZÁBRUDÍ 5235</p> <p>163. KONTROLA ZÁBRUDÍ 5235</p> <p>164. KONTROLA ZÁBRUDÍ 5235</p> <p>165. KONTROLA ZÁBRUDÍ 5235</p> <p>166. KONTROLA ZÁBRUDÍ 5235</p> <p>167. KONTROLA ZÁBRUDÍ 5235</p> <p>168. KONTROLA ZÁBRUDÍ 5235</p> <p>169. KONTROLA ZÁBRUDÍ 5235</p> <p>170.</p> |
|--|

MĚŘITKO:



SOUKROMÝ SYSTÉM		S=JTSK	
VÝKON SYSTÉMU		BYV	
KRESLE:	KOLEKTIV		
ZPRACOV:	-		
TECHNICKÁ KONTROLA:	ING. JAM. BUREŠ		
ZODPOVÍDÁNÍ PROJEKTANT:	ING. JAM. BUREŠ		
HLAVNÍ PROJEKTOVATEL:	ING. JAM. BUREŠ		
INVESTOR: MĚSTO HOULICE, HODKOVY 1, 534 14 HOULICE	OBJED: PROJEKTOVATEL		
NAZEV: LÁVKA "NA MUŠEČ" PŘES ŘEDICKÝ POTOK, HOULICE	OBJED: HOULICE		
OBJEKT: C.1 SP-01 – LÁVKA VČERNÉ ZKALDOVÝCH KONSTRUKCÍ			
OSLOH:			

SO-01 PDPS